

**Realizzazione Intercomunale Impianto Integrato di Videosorveglianza nei Comuni del cratere sismico - Area Omogenea 8**

Comuni di Ocre, Tione degli Abruzzi, Sant'Eusanio Forconese, Poggio Picenze, Acciano, San Demetrio Né Vestini, Villa Sant'Angelo, Fagnano Alto, Fontecchio, Barisciano, Fossa, Prata D'Ansidonia

**PROGETTO DEFINITIVO-ESECUTIVO**

**ELABORATO PLANIMETRICO**  
Opere civili impianto video-sorveglianza  
Comune di Fossa

**G4**  
scala 1:2000

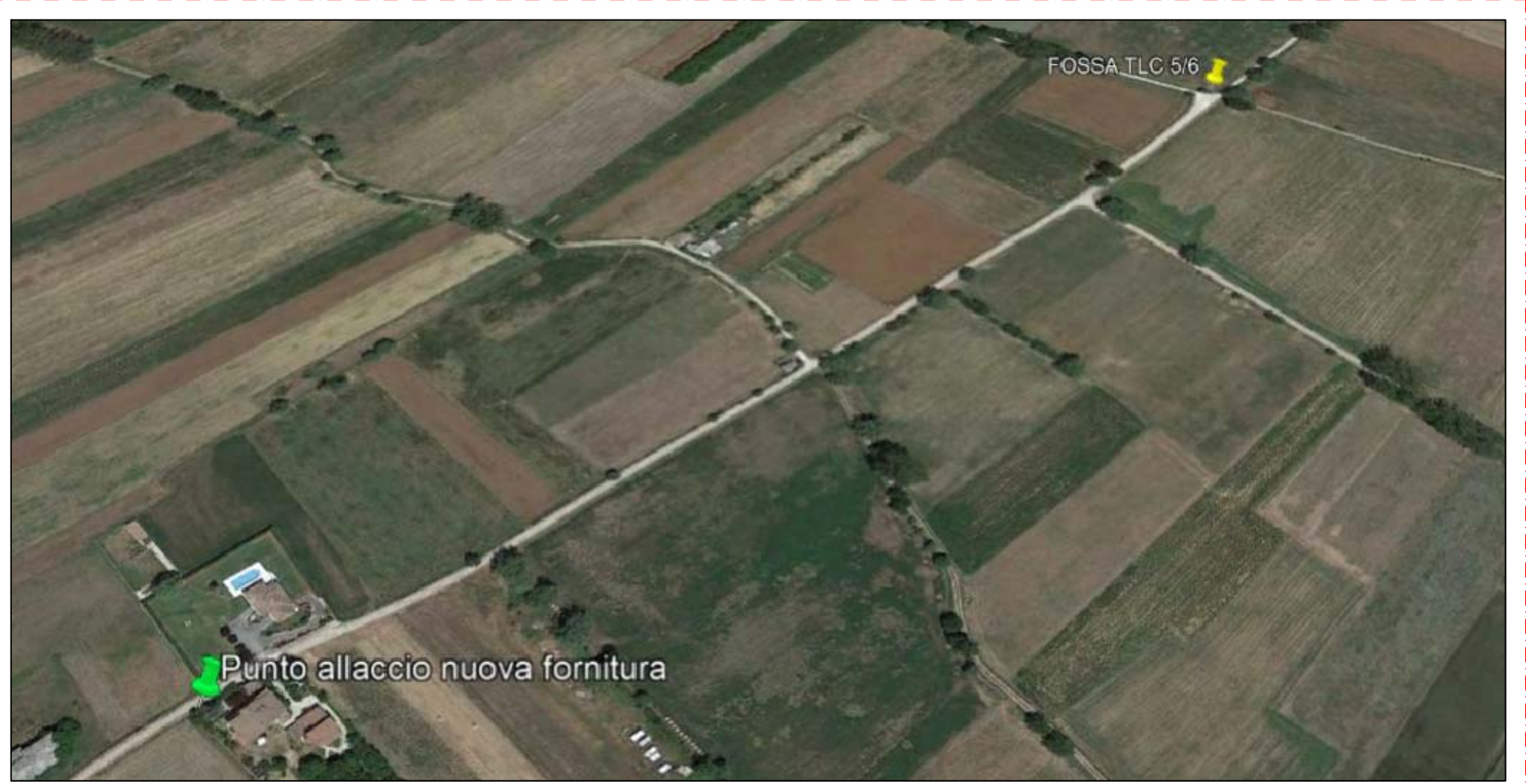
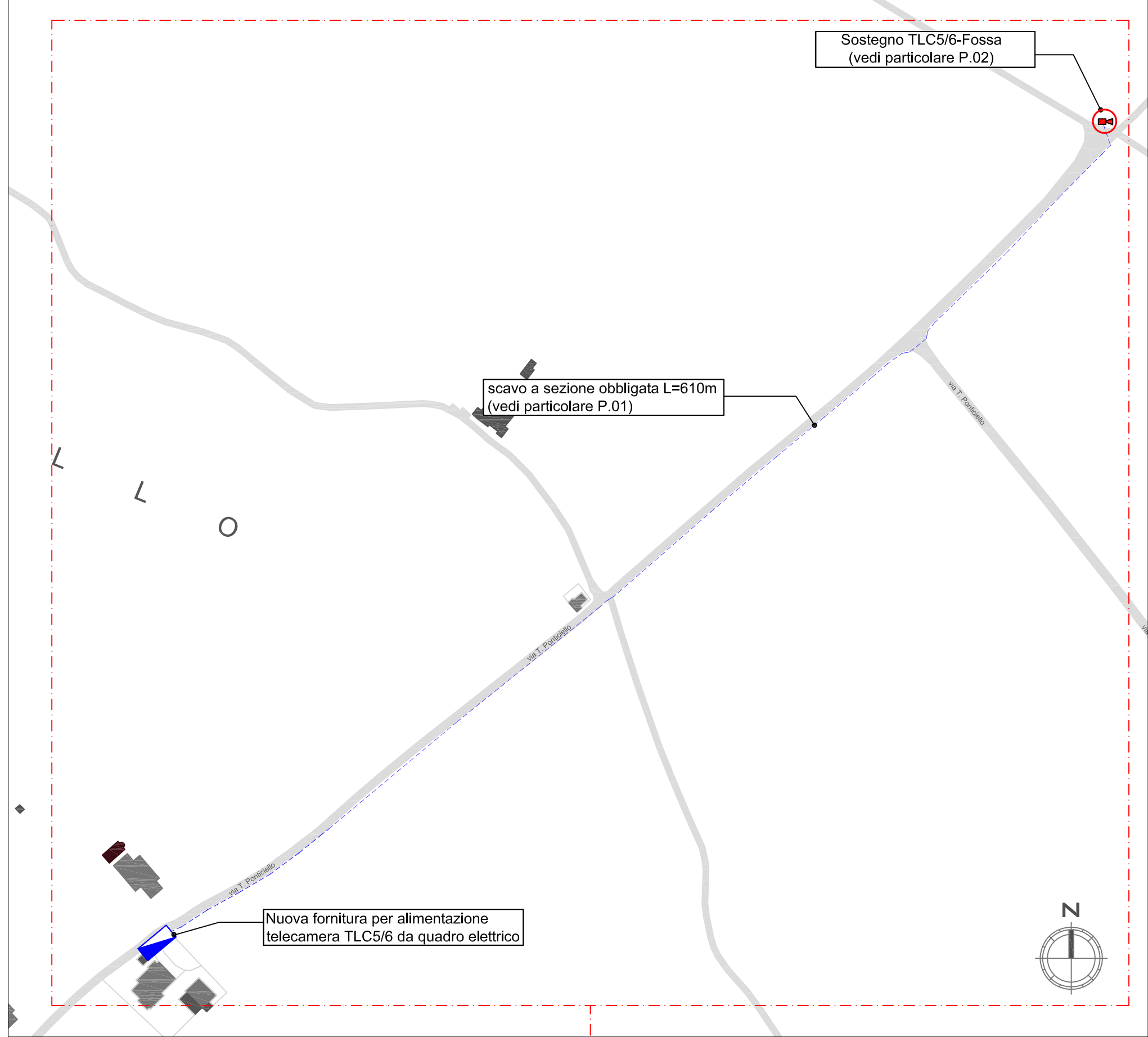
**PROGETTAZIONE:**  
**RAGGRUPPAMENTO TEMPORANEO DI PROFESSIONISTI**  
Sting Ingegneria S.r.l.  
Dott. Ing. Alessandro Giusti  
Via Colle Sapone, 22  
67100 - L'Aquila (AQ)  
  
Dott. Ing. Erminio Chiuchiarelli  
Via Arano, 102  
67046 - Ovindoli (AQ)  
  
Dott. Ing. Matteo Zaccagnini  
Via Arco Bulsei, 2  
67021 - Barisciano (AQ)

**COMMITTENTE:**  
Capofila: Comune Ocre (AQ)  
Ufficio Speciale per la ricostruzione del Cratere  
Tavola di coordinamento dei Sindaci  
Prefettura di L'Aquila  
  
**IL RESPONSABILE DEL PROCEDIMENTO:**  
Dott. Ing. Fausto Pancella  
  
data: **2 luglio 2018**  
data: .....  
data: .....  
data: .....

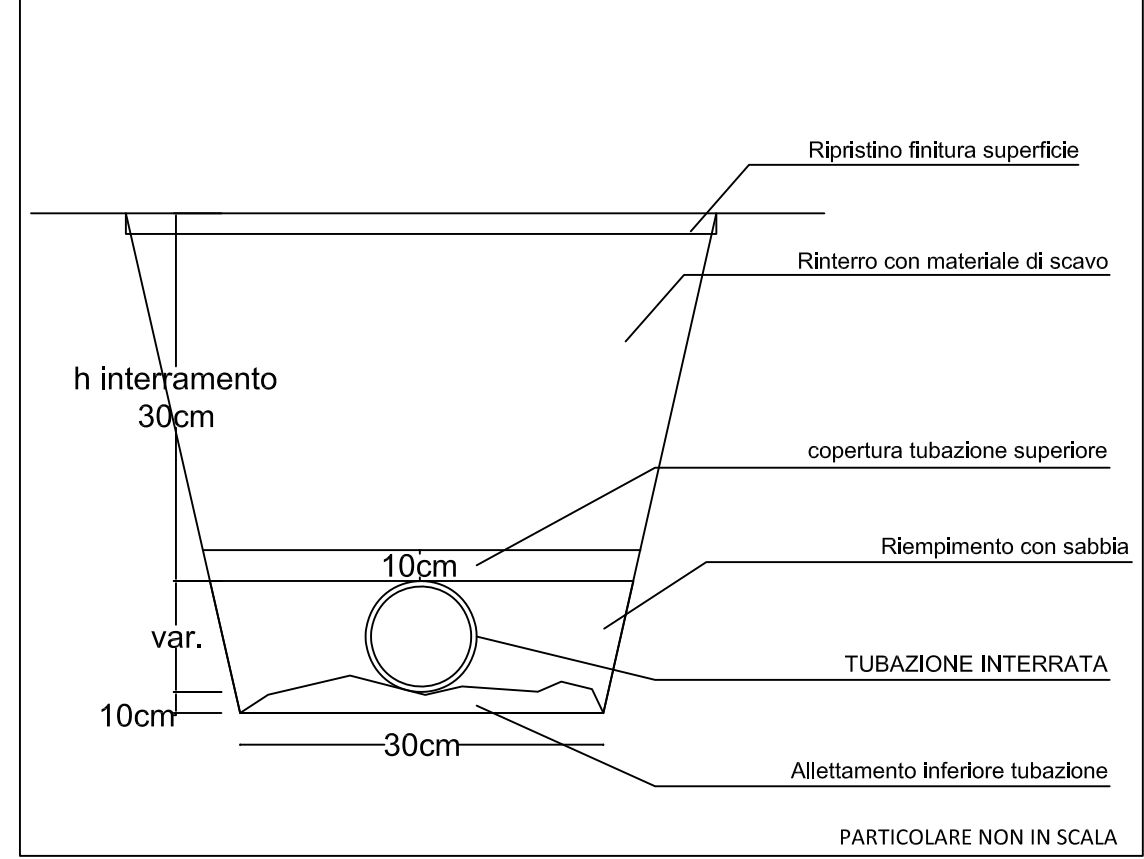
**Legenda simboli**

SIMBOLO	DESCRIZIONE	SIMBOLO	DESCRIZIONE
	arteria stradale		Palo pubblica illuminazione (P.I.) esistente
	edifici		Palo in acciaio zincato h=5m per posa in opera apparato videosorveglianza (kit fotovoltaico+batterie, telecamera, ponte radio)
	aree di pertinenza lotti edificati		Punto alimentazione dispositivo di videosorveglianza con attivazione di una nuova fornitura elettrica
	limiti amministrativi		
	Tracciato scavo a sezione obbligata per posa conduttura elettrica alimentazione postazione videosorveglianza		

Elaborato planimetrico opere civili - riferimento Fossa TLC5/6  
Comune di Fossa



Particolare P.01  
Sezione tipica scavo per posa tubazioni linea elettrica



Particolare P.02  
Opere per alimentazione telecamera su palo di nuova fornitura

